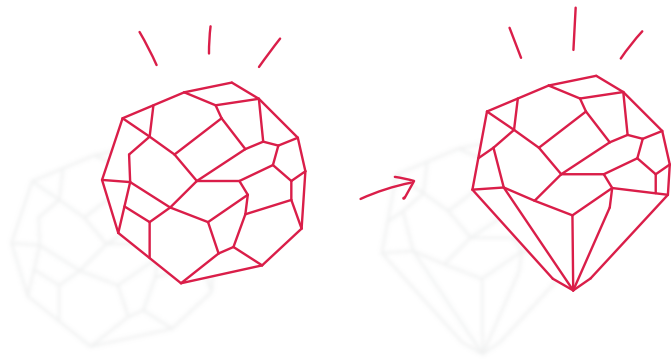


# NOORTEPASS JA MUUDETUD VÕTMEPÄDEVUSED

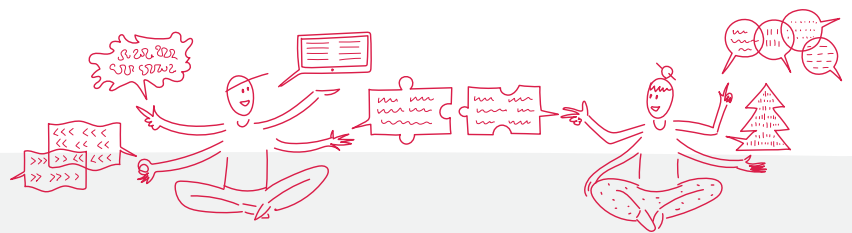


Õpiväljundite kirjeldamiseks Noortepassi raames kutsume teid kasutama elukestva õppe võtmepädevusi. 2006. aastal koostas Euroopa Liit võtmepädevuste raamistiku, millel kõik hariduse liigid, sealhulgas mitteformaalne ja informaalne õppimine, võiksid põhineda. 2018. aastal vaadati tähendused ja nende Noortepassis rakendamine läbi.

Raamistikus määratakse kindlaks peamised pädevusvaldkonnad, mida kõik üksikisikud personaalseks ja kutsealaseks eneseteostuseks, sotsiaalseks kaasatuseks ja kodanikuaktiivsuseks vajavad ning mis aitab neil jõuda säästva ja tervisliku elustiili rajale. Pädevust määratletakse teadmiste, oskuste ja käitumismudelite kooslusena.

Võtmepädevused jaotatakse kaheksa põhivaldkonna alla, kuid need on siiski omavahel ühendatud ja üksteist täiendavad. Euroopa noorteprojekti raames võib teatud osaleja õpe olla seotud kõigi või vaid mõnega neist võtmepädevuse valdkondadest. Viimasel juhul ei nimetata nende Noortepassis ülejäänud valdkondi. Eripädevusi, mis ei kuulu kõnealusesse raamistikku, võib kirjeldada olenevalt sertifikaadi tüübist Noortepassi väljadel „Muud erioskused“ või „Ülesannetepõhised pädevused“.

## VÕTMEPÄDEVUSED:



*Mitmekeelsuse pädevus on võime kasutada eri keeli suhtlemiseks ning mõtete, tunnete ja faktide mõistmiseks ja neist arusaamiseks suuliselt või kirjalikult. Selleks on vajalik osata teatud keele grammatikat ja sõnavara. Oluline on ka suutlikkus õppida võõrkeelt eri viisidel. Nimetatud pädevusega on tihedalt seotud sellised käitumuslikud omadused nagu kultuurilise mitmekesisuse väärtustamine ja huvi kultuuridevahelise suhtluse vastu.*

Euroopa noorteprojektid hõlmavad koostoimeid inimestega erinevatest riikidest, kes räägivad erinevaid keeli. Paljude osalejate jaoks omab oskus võõrkeeles rääkida otsustavat tähtsust. Euroopa projekt pakub selle praktiseerimiseks ideaalset keskkonda. Eeskätt pikaajaliste projektide puhul on see kompetents üks neist, mida osalejad kõige suuremas ulatuses omandavad.

### MÕNED KÜSIMUSED TEEMA ANALÜÜSILE KAASAITAMISEKS:

- ▲ Millist suhtlusviisi kasutasite enne ja pärast projekti teistest riikidest pärit inimestega suhtlemiseks (e-post, Skype, telefon)? Mida te sellest õppisite?
- Milliseid võõrkeele aspekte (suhtlusviisid, eneseväljendus, uued sõnad ja laused, traditsioonid jne) te tundma õppisite? Millised olukorrad projekti vältel teid selles aitasid?
- 🔥 Kas tunnete end nüüd võõrkeeles väljendades enesekindlamalt? Millisel viisil end mugavamalt tunnete?

## ISIKLIK, SOTSIAALNE JA ÕPPIMISPÄDEVUS



Isiklik, sotsiaalne ja õppimispädevus on oskus omandada õppimisvõimet, juhtida iseenese õpiteed ja oma tulemusi analüüsida. See seisneb aja- ja teabejuhtimises. Sotsiaalsete pädevuste hulka kuuluvad teistega konstruktiivsel viisil koostöö tegemine ja konfliktituatsioonidega hakkama saamine. Isiklik pädevus hõlmab vastupanuvõimet, suutlikkust tulla toime ebakindluse ja keeruliste olukordadega ning näidata üles empaatiat. Ka võime toetada füüsilist ja emotsionaalset heaolu on selles pädevusvaldkonnas oluline.

Euroopa projektide õnnestumine sõltub sageli grupi vastastikusest mõjust, mis võib olla intensiivne, kui satutakse oma hoiakutega vastuollu. Seetõttu on oluline iseenda, oma suhete ja grupis saavutatud rolli analüüsimine. Oluline osa on ka koostööl teistega mõtestatud ja konstruktiivsel viisil.

Õppimispädevusel on põhjanev roll iseenda täiustamisel kõigis ülejäänud pädevusvaldkondades. See seisneb teadlikkuses oma õppimisest ja selle üle vastutuse võtmises. Euroopa projektid pakuvad võimalust valida omale iseenda õpitee ja otsustada, mida teatud projekti abil soovitakse saavutada. See tähendab õppe-eesmärkide seadmist ning õppimistugevuste ja -nõrkuste ning viiside, kuidas parimal moel õppida, analüüsimist. See hõlmab omaenda õppimise organiseerimist, iseenese motiveerimist, oma arengu hindamist ja seiramist, tulemuste kokkukogumist ja läbielatud muudatuste tunnistamist.

### MÕNED KÜSIMUSED TEEMA ANALÜÜSILE KAASAITAMISEKS:

- ▲ Kuidas te oma õppe-eesmärgid kavandasite? Millises ulatuses te need saavutasite?
- Kas õppisite midagi, mida te ei planeerinud ega lootnud omandada? Mida?
- 👉 Kuidas te õppisite? Millal oli õppimine teie jaoks lihtne ja millal valmistis see probleeme?
- ◆ Mida te iseenda kohta avastasite? Mis te arvate, millisel viisil on teie osalemine projektis teid muutnud?
- 👤 Kuidas teil grupitöö kulges ja kuidas te teistega selle projekti raames koostööd tegite?

## KODANIKUPÄDEVUS



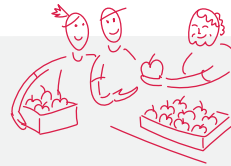
Kodanikupädevus on oskus tegutseda vastutustundliku kodanikuna ja täiel määral osaleda ühiskondlikus ja sotsiaalses elus, toetudes sotsiaalsetele, majanduslikele, seaduslikele ja poliitilistele kontseptsioonidele ning üleilmsetele arengutele ja jätkusuutlikkusele.

Paljude projektide puhul on osalejad otseselt või kaudselt seotud teatud kodanikuühiskonna organisatsiooniga või nad tegelevad kohalikul või üleilmsel tasandil olulise sotsiaalse või keskkondliku teemaga. Nad analüüsivad väärtusi, seadusi, inimõigusi ning võrdlevad omavahel tavasid, probleeme ja vajadusi Euroopa erinevates reaalsustes. Nad võivad arutleda Euroopa ja selle põhi-väärtuste olemuse üle ning selle üle, millised on nende kogemused erinevates kontekstides ja erinevatest vaatepunktidest vaadelduna. Nad võivad peegeldada ka iseenese arusaama ja kogemusi aktiivseks kodanikuks olemisest.

### MÕNED KÜSIMUSED TEEMA ANALÜÜSILE KAASAITAMISEKS:

- 👉 Mida õppisite teistes riikides elavate inimeste elutingimuste kohta?
- ◆ Kas teie arvamus Euroopast muutus? Millisel viisil?
- 👤 Kuidas on teil võimalik kaasa aidata kohalikele sotsiaalsetele ja keskkonnaalastele algatustele?

## ETTEVÕTLUS- PÄDEVUS



Ettevõtlikkus viitab võimele toimida lähtuvalt võimalustest ning muuta ideed reaalseks tegevuseks, millel on teiste jaoks väärtus. See hõlmab initsiatiivi võtmist, loovust, uuenduslikkust, kriitilise mõtlemise ja probleemide lahendamise oskust. See eeldab koostöövõimet ja suutlikkust planeerida projekte, millel on kultuuriline, sotsiaalne või finantsväärtus.

### MÕNED KÜSIMUSED TEEMA ANALÜÜSILE KAASAITAMISEKS:

- Milliseid huvisid, kirgi ja andeid te projekti välitel arendasite?
- ◆ Mis innustab teid tegutsema? Kuidas muudate ideed reaalsuseks?
- ▲ Kuidas ja millistes olukordades õppisite initsiatiivi haarama?
- 👉 Mida õppisite projekti juhtimise, meeskonna- ja koostöö kohta?

Euroopa projektide eesmärk on muuta ideed reaalsuseks, olles seda tehes loov, ja proovida uusi, kuid riskantsena näida võivaid asju. Projekti peab olema võimalik ellu viia erinevates kontekstides. Osalejatel on mitmesuguseid võimalusi arendada välja oma andeid, avastada kirglikke huvisid, proovida uusi rolle ja saada inspiratsiooni oma ideede muutmiseks tegelikkuseks. Vabatahtlike või noortevahetuse projektide raames saab osaleja soovi korral võtta osa projekti koostamisest, ettevalmistamisest, juhtimisest ja hindamisest. Veelgi asjakohasem on see aga solidaarsusprojektide või noortealgatuse korral.



## KULTUURITEADLIKKUS JA KULTUURILINE ENESEVÄLJENDUS



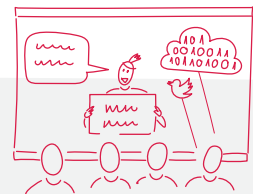
Kultuuriteadlikkus ja kultuuriline eneseväljendus seisneb mõistmises, kuidas eri riikides loovalt ideid väljendatakse, tehes seda erinevate kunstide kaudu. Selle hulka kuulub omaenese ideede arendamine ja väljendamine. Pädevus eeldab kohaliku, Euroopa ja üleilmsete kultuuride tundmist ning pädevust väljendada oma ideid ja emotsioone mitmesugustes kunstilistes ja kultuurilistes vormides. Olulised käitumuslikud omadused on avatus ja uudishimulikkus.

### MÕNED KÜSIMUSED TEEMA ANALÜÜSILE KAASAITAMISEKS:

- 👉 Kuidas omandasite uusi ideid ja meetodeid töötamiseks kunsti- ja kultuurivallas?
- ◆ Kui avatud olite enda jaoks uute kultuurivormide tundmaõppimisel?
- 👤 Millal olite võimeline kasutama eri suhtlusviise ja väljendusvorme (nt sõnaline, joonistamine, kehakeel), et end teistele eri olukordades arusaadavaks teha?

Noored arendavad teistega suhtlemiseks või oma kogemuste reflekteerimiseks sageli välja eneseväljenduse loomingulisi vorme. Selleks on kaks viisi: kas organisatsioonid pakuvad võimalust arendada projekti välitel oma kultuurilise suhtlemise oskusi või kasutavad osalejad sellist väljendusvormi omal initsiatiivil. Noorsootöös on ruumi kõigile loovuse ja suhtluse vormidele. Kultuuriteadlikkuse suurendamine võib luua aluse tõhusaks kultuuridevaheliseks õppeks. See annab ka teadlikkust mitmetähenduslikes olukordades.

## DIGIPÄDEVUS



Digipädevus hõlmab digitehnoloogiate vastutustundlikku kasutamist, üksteisega suhtlemist ja koostööd, meediapädevust, digisisu loomist, turvalisuse tagamist, intellektuaalomandiga seotud küsimusi, probleemide lahendamist ja kriitilist mõtlemist. Selle all kuulub oskus kasutada teavet mitmesuguste digitehnoloogiate kaudu, kahelda olemasolevas teabes ning uudishimulik ja eelarvamusteta suhtumine.

### MÕNED KÜSIMUSED TEEMA ANALÜÜSILE KAASAITAMISEKS:

- 👤 Milliseid erinevaid tehnoloogiaid kasutasite oma projekti ettevalmistamiseks ja elluviimiseks (nt sotsiaalmeedia, audiovisuaalsisu redigeerimise tarkvara, blogid)?
- Kuidas õppisite veebiteabele kriitiliselt lähenema?
- Kuidas kontrollisite oma teabeallikate usaldusväärsust?

Noorteprojektides osalejaid võidakse kaasata sisu loomiseks blogide, veebilehtede, sotsiaalmeedia-platvormide tarbeks oma projektide jagamiseks. Nad võivad luua ka audiovisuaalsisu (videod, netisaated jne), et oma muljeid teistega jagada. Mõnede projektide puhul võivad nad spetsiaalselt uurida meedia ja meediapädevuse toimet ümbritsevale.

## MATEMAATIKAPÄDEVUS NING LOODUTEADUS-, TEHNOLOOGIA-, INSENERITEADUSTE PÄDEVUS

Matemaatikapädevus ning looduteadus-, tehnoloogia-, inseneriteaduste pädevus alustest on oskus kasutada matemaatilist mõtlemist probleemide lahendamiseks igapäevastes olukordades. Teaduspädevus viitab suutlikkusele kasutada teadust, leida üles küsimused ja avaldada vaid tõenditel põhinevaid arvamusi. See hõlmab võimet kasutada loogilist ja kriitilist mõtlemist, osata käsitleda tehnoloogilisi vahendeid ning kirjeldada tehtud järeldusi ja nendeni viinud mõttekäiku.

### MÕNED KÜSIMUSED TEEMA ANALÜÜSILE KAASAITAMISEKS:

- ▲ Millisel määral olite kaasatud oma enda projekti väljatöötamise ja mida olete õppinud seoses projekti juhtimisega (aja- või eelarvejuhtimine jne)?
- 🔥 Kuidas te probleemidele lähenesite? Kuidas veendusite, et võite võimalike probleemide ilmumist ette näha?
- ◆ Kas teil on hea ülevaade projektiga rahalisest seisust ja finantseeskirjadest?
- 👤 Kuidas saite oma projekti raames hakkama uutes ja ootamatutes olukordades?



Noorteprojektis võivad osalejad seda pädevust parandada temaatilise töö kaudu (nagu teaduslaborite juhtimine või laste aitamine nende kodutöodes). Osalejad saavad oma probleemide lahendamise ja analüütilise mõtlemise võimet parandada ka projektides, mis ei tegele otseselt teaduslike teemadega, olles kaasatud ja seotud oma projekti eri aspektide juhtimisega jaotsustamisprotsessidega.

## KIRJAOSKUS

Kirjaoskuse pädevus on võime mõista ja väljendada mõtteid, tundeid ja fakte suuliselt, kirjalikult või muudel viisidel ning suhelda teistega. See on edasise õppe alus. Selle pädevuse olulised elemendid on avatus kriitilise ja konstruktiivse dialoogi suhtes ning teadlikkus keele mõjuvõimust teistele.

### MÕNED KÜSIMUSED TEEMA ANALÜÜSILE KAASAITAMISEKS:

- 🔥 Milliseid võimalusi teil tekkis end kirjalikult väljendada? Mida te sellest arvasite?
- ◆ Millal ja kuidas kohandasite oma keelt vastavalt erinevatele inimestele, kellega rääkisite?
- 👤 Kuidas mõjutas võõrkeeles suhtlemine teie suhtlust oma emakeeles? Kas see muutis viisi, kuidas oma emakeelde suhtute?



Noorteprojektis võib osaline vajada luua eri liiki kirjalikku materjali eri sihtrühmadele (sotsiaalmeediapostitused, petitsioonid, ametlikud kirjad, ajaleheartiklid, tegevusaruanded jne). Õpitakse ka projekti teemat käsitlevat uut terminoloogiat – isegi oma emakeeles. Sellist pädevust omavad inimesed puutuvad tõenäoliselt kokku eri liiki inimestega (lapsed, vanemad, õpetajad, poliitikakujundajad, vastuvõtvas riigis elavad välismaalased, ajakirjanikud jne) ning peavad oma suhtlusviisi kohandama vastava kontekstiga.



Noortepass on Euroopa noorteprogrammide tunnustamise vahend. Noortepassi sertifikaadi omamisel saab projektides osalemist pidada hariduskogemuse omandamiseks ning mitteformaalseks õppimiseks.

SALTO koolituse ja koostöö ressursikeskus vastutab Noortepassi strateegia rakendamise eest kogu Euroopas. Lisateavet Noortepassi kohta saate veebilehelt [www.youthpass.eu](http://www.youthpass.eu) ja võttes ühendust Noortepassi meeskonnaga e-posti aadressil [youthpass@salto-youth.net](mailto:youthpass@salto-youth.net).

**Youthpass**

**SALTO-YOUTH**  
TRAINING AND COOPERATION  
RESOURCE CENTRE

